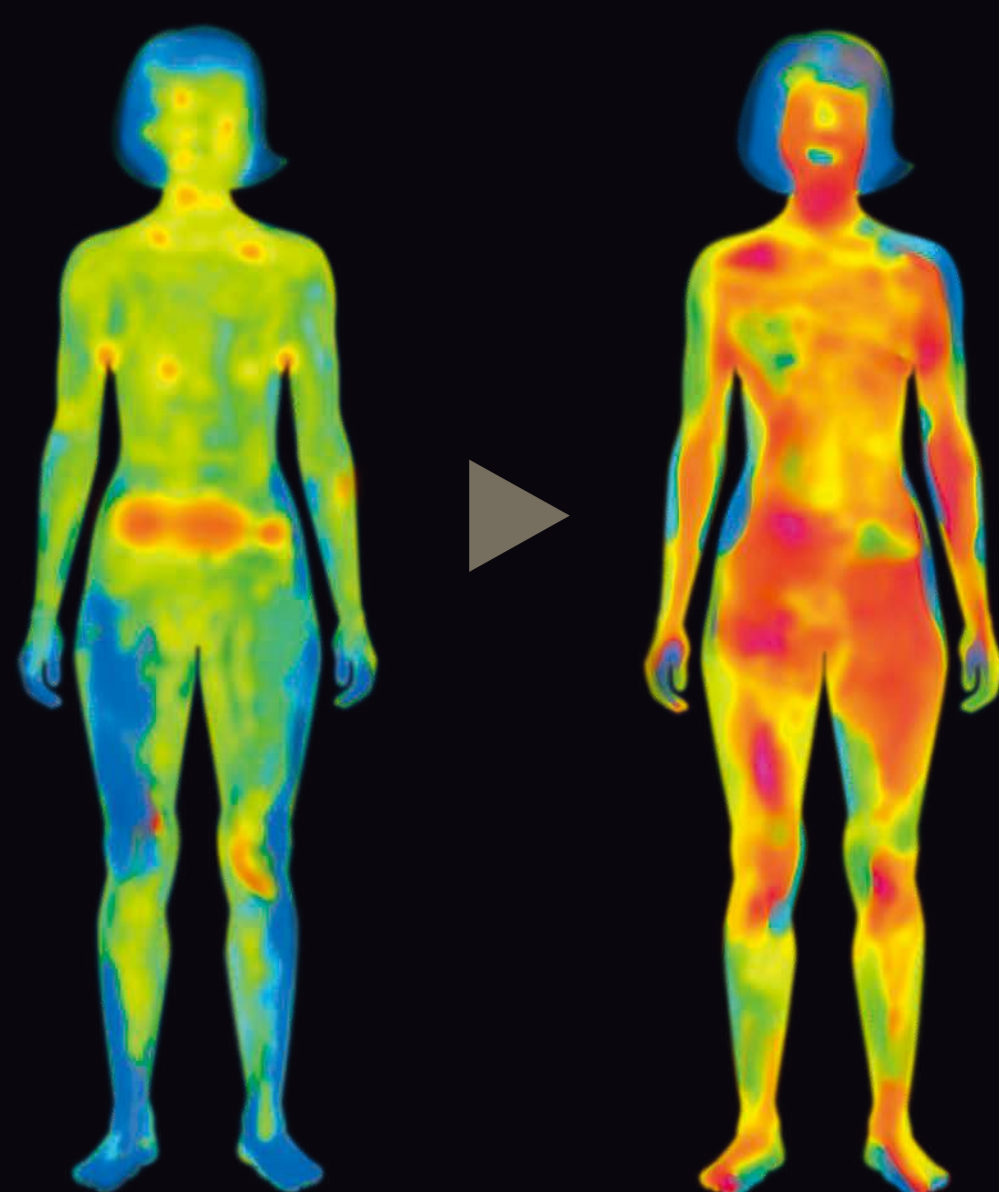


着る岩盤浴®  
BSファイン。  
じんわりと温かさ、  
広がる。



**BS FINE**®

※岩盤浴はイメージです。 ※イラストはイメージです。

## 冷える身体を快適な身体へと変える 「繊維のチカラ」

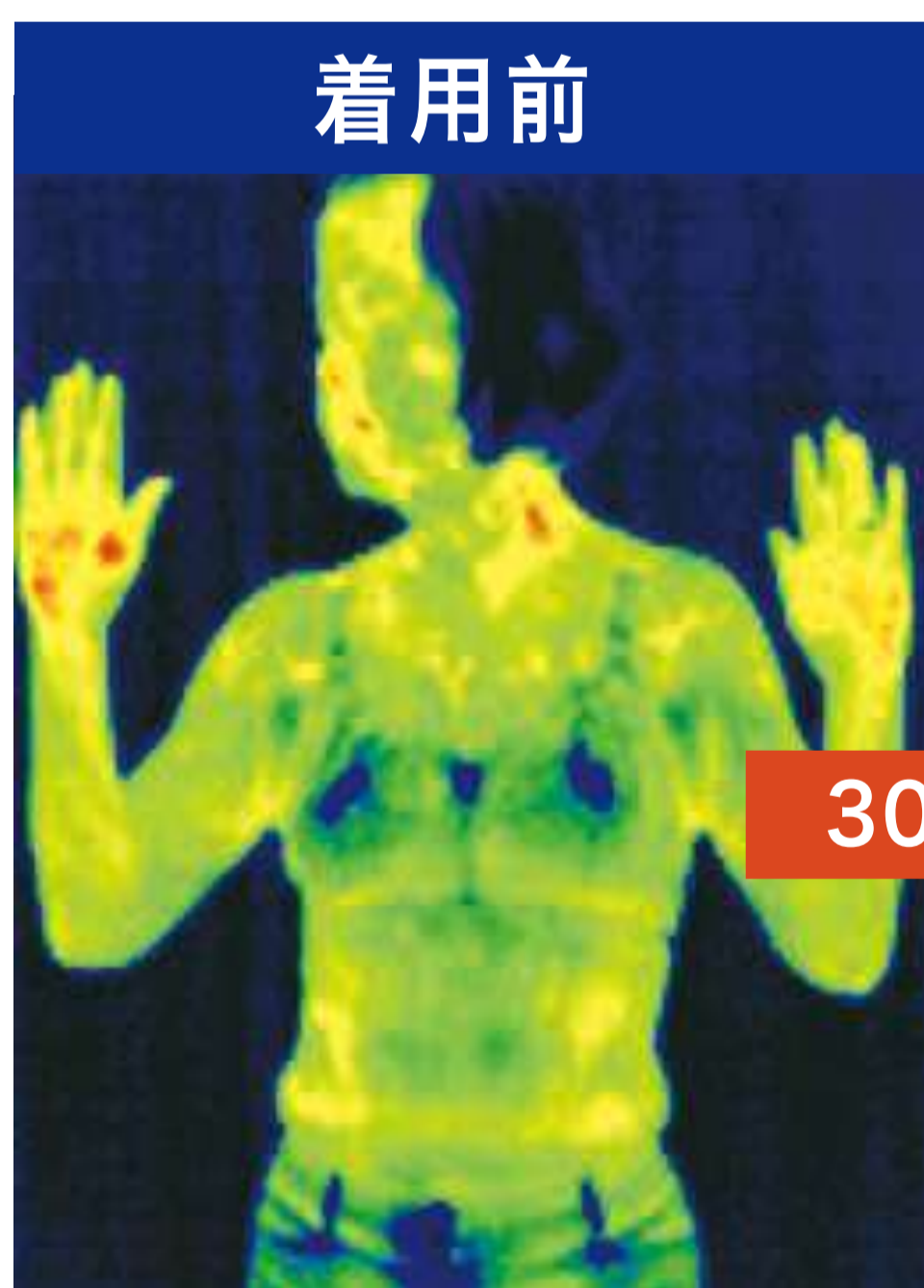
### BS ファインは、体温を底上げしてくれる。

「着る岩盤浴®BSファイン」は岩盤浴に使われる天然鉱石ブラックシリカを、繊維の中に練り込んだ新素材です。遠赤外線「温感」を持ちますが、とはいえ岩盤浴が鉱石を過熱して発汗を促すのに対し、BSファインは熱源が人の身体なので体温以上に熱くなることはありません。

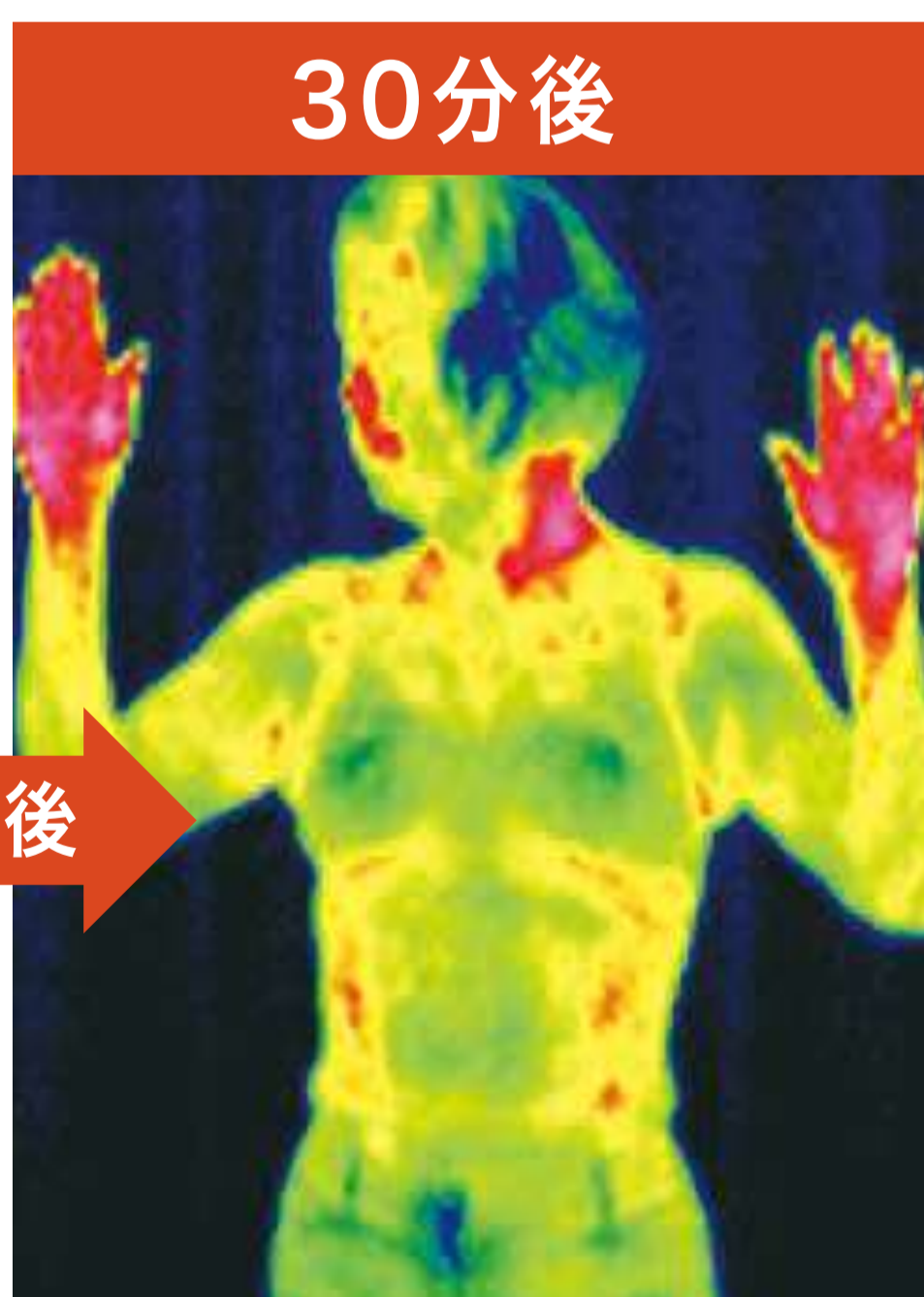
BSファインの温かさとは「最低体温が上がり、最高体温はそのまま」というもの。瞬時に温かくなるというよりは、時間をかけてじんわり冷たい部分が減り、温かい部分が着用範囲を超えて広がります。つまり全体の体温を底上げして、体温をずっと保つだけです。また温かくても汗をかきにくく、蒸れにくい特長を持つため、1日24時間、1年365日を通してずっと快適にご着用いただけます。

### 最低温度が1.7°C上昇し、温かい部分が増えました。

ウエストウォーマー着用サーモ試験（遠赤外線応用研究会）



最高温度 **34.9**  
最低温度 **30.8**



最高温度 **34.9**  
最低温度 **32.5**

実際に着用前と着用後30分のサーモデータを見てみると、2つの特徴がわかります。

- ① 最低体温が1.7度上がり、冷えを示すブルーの部分が減っている。
- ② 着用部分以外にも、温かさを示す赤い部分が広がっている。

最低温度が  
**1.7°C**  
上がりました

つまりBSファインの温かさは、汗をかくほどに体温を上げるものではなく、「冷たさ」が減少して「温かさ」が広がるもの。そして、本来の体温をずっと保つだけです。

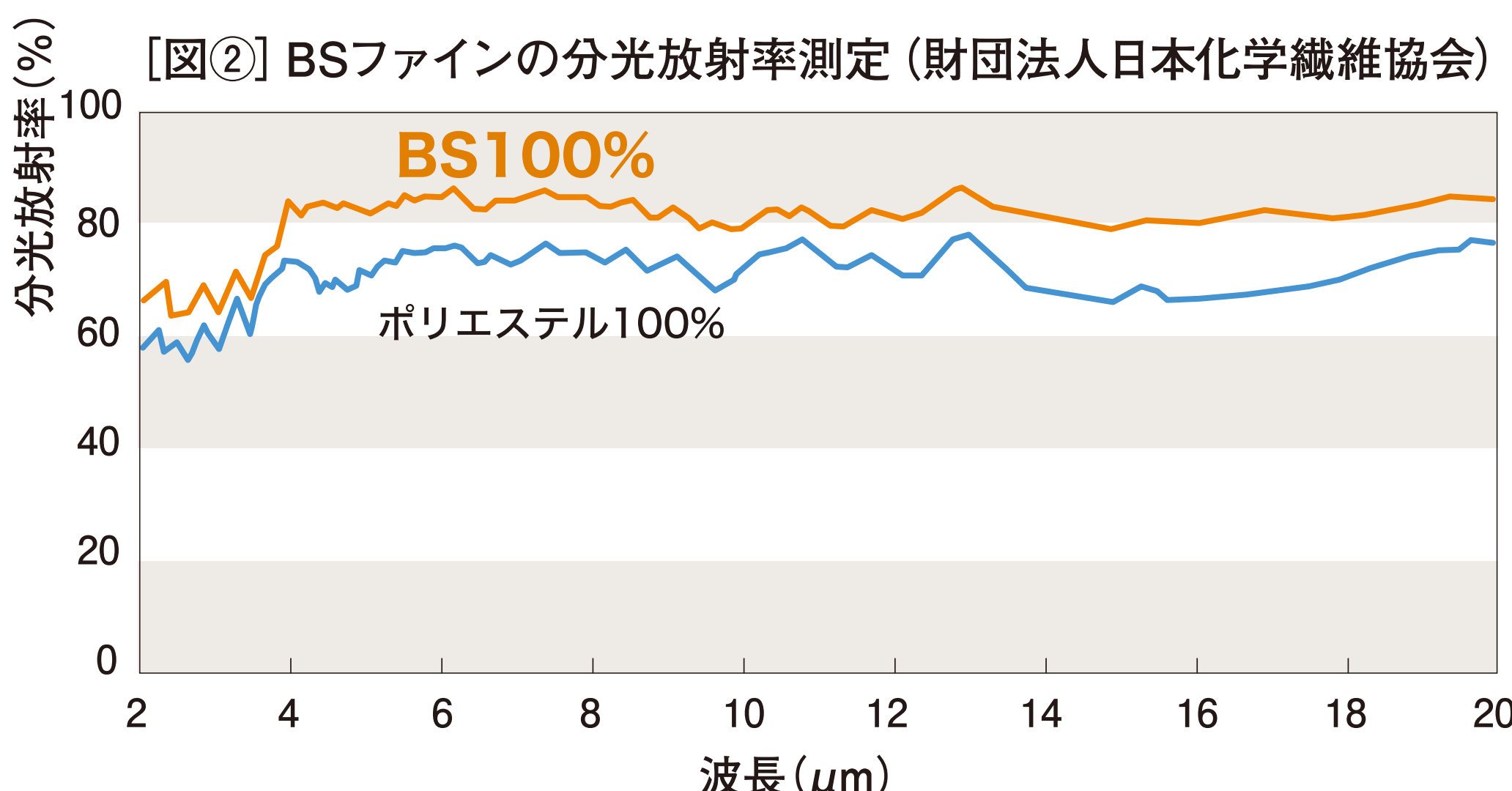
\*サーモデータおよび数字データはウエストウォーマー（腹巻）で検証したものです



遠赤外線を放つ天然鉱石を、  
わずか0.3ミクロンのナノサイズに  
「糸」そのものから変える。  
温かさを守り続ける繊維にする。

BSファインの開発は、理想の肌着を創りたいという  
思いから始まりました。天然鉱石の塊を75ミクロン  
の粉になるまで砕き、さらに0.3ミクロンの粒子(ナノ  
サイズ)にまで粉碎します。研究開発の当初、わずか  
1kgの鉱石を砕くために、なんと100万円近くもの費  
用がかかりました。

## BSファイン100%で出来たニット生地 による測定結果



天然鉱石ブラックシリカは常温で遠赤外線を放ちます。  
この石を練り込んだBSファインをテストした結果、  
10.2%の高い放射率が確認されました。

次の難問はナノ化した粒子を糸に練り込むことで  
した。あえて最も難易度の高いポリエステル繊維に芯  
鞘構造 (しんさやこうぞう) [図①]で練り込みました。  
その結果、洗濯を繰り返しても鉱石が溶けたり落下  
することなく、その機能を保ち続ける繊維が完成。さ  
らに用途に合わせた様々なニット生地の開発が可能  
になりました。多くの課題を一つずつ解決し、4年の  
年月をかけBSファインは完成しました。

BSファインが出来るまで (加工工程)



### ●天然鉱石ブラックシリカ

北海道松山管内上ノ国町産出。  
常温で遠赤外線を放出する鉱石。



### ●鉱石の微細加工

品質管理を経た75ミクロンの粉体。  
これをさらに0.3ミクロンまで粉碎。



### ●BSファイン長繊維

24本の糸を1本に束ねています。  
ポリエステルと黒鉛珪石ペレットを特殊ノ  
ズルで芯鞘構造にし、300m/分のスピー  
ドで紡糸をして完成。

BS FINE®

肌着は第2の皮膚。だから、  
職人技で細部にこだわり、  
仕上げる。

## インナーづくりの達人が 熟練の技で作った、肌着の着け心地 心地よさを追求し約50年、 培われた加茂繊維の技術。

私たちの会社は岡山県津山市にあります。県北の自然の多い山間の町です。

この町で、大手アパレルメーカーの肌着専門の協力工場として歩みを始め間もなく50年を迎えます。肌着は身体に最も近い衣類なので、社内の環境整備や手洗いの励行など基本に気を使い、忠実に守ってきました。また理想の肌着を追及するためには伸びやかでフラットな縫い目が不可欠と考え、ミシンは全て自分たちの手で独自の改善を行いました。

おかげで「洗濯を繰り返しても伸びたり縮んだりしない」、「身体にフィットし締め付けず伸びやかで動きやすい着け心地」、「まるで第2の皮膚のようなインナー」と言っていただきます。培った縫製技術に新・機能素材BSファインの心地よい温もりを加え、人を冷えから守る「理想の肌着」を作り続けてまいります。





春夏秋冬365日  
「冷えない身体」で、  
ずっと快適。

ぴったり  
フィットしても  
締め付けない

軽くて  
温かい

温かくても  
汗をかいたり  
蒸れない

「温かい」と、  
心までほんわか楽しくなってくる  
BSファインの「心地よさ」で、  
きっと人生が変わります。

温かいって幸せです。足湯に入ると、心がほっこりほんわり溶けていくような感覚がありますが、BSファインの心地よさは、ちょうどそんな感じですよ。身体が冷たいことはつらいことです。暑いことは不快です。身体にとっての心地よさとは、寒くも暑くもないことだと私たちは考えます。

また、BSファインを付けていると身体の冷えだけでなく疲れ方まで違くと、多くのご愛用者様から喜ばれています。就寝時に着けると、朝まで快適に眠れたと喜んでいただきます。

ぜひ、続けて3日、10日と着け続けてみてください。本来の体温を保つことの大切さをご実感いただけると思います。

ただ着けるだけで人を冷えから守るBSファインが、多くの方に届き、より健康で豊かな人生を送っていただくことが私たちの願いです。

**Q** 洗濯をしたら、機能が薄れますか？

**A** いいえ。洗濯をしても機能は変わりません。

BSファインは鉱石を繊維の中に封入しているため、お洗濯や着用によって溶け出したり機能が低下することはありません。

**Q** 素肌に直接着けないと、温かくないですか？

**A** 衣類の上から着けても温かさに違いはありません。

BSファインは繊維の中の鉱石が遠赤外線を放出するため、衣類の上からでも温かさは同じです。敏感肌の方は衣類の上から着用してください。

**Q** BSファインは一年中使えますか？

**A** はい、一年を通じて人本来の体温を保ち続けます。

繊維を発熱させるのではなく、一年を通じて本来の体温を守ります。だから寒い場所では温かく、暖かい場所でも蒸れずに快適です。汗をかいてもサラリとしているので、一年中ご愛用いただけます。

# 一本の糸から感動を

「理想の肌着を創りたい」という願いから“着る岩盤浴、”BSファインを開発いたしました。その誕生は、時々の奇跡的な出会いと多くの方々のご協力なくしてはあり得ませんでした。

遠赤外線を放つ天然鉱石を繊維の中に練り込むという挑戦を経て、4年後やっと「糸の開発」が出来ました。さらに量産に至る品質基準の策定に10年。ついに北海道の天然資源と岡山の繊維技術の結晶として、新たな価値を持つ新・機能素材「BSファイン」が生まれました。

この素材を一人でも多くの方の「快適」と「健康維持」のために役立てることが、私たちの使命です。「冷えから身体を守る」BSファインで、冷えない健康で豊かな人生をお過ごしいただく事ができれば、これに勝る喜びはありません。

一本の糸から感動を！

加茂繊維株式会社 代表取締役 角野 充俊

# BS FINE®



製造販売元：加茂繊維株式会社 〒708-0821 岡山県津山市野介代1650-1

☎ 0120-259-497 <http://www.bsfine.com>